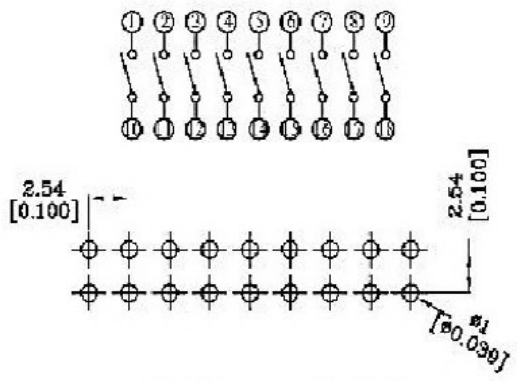
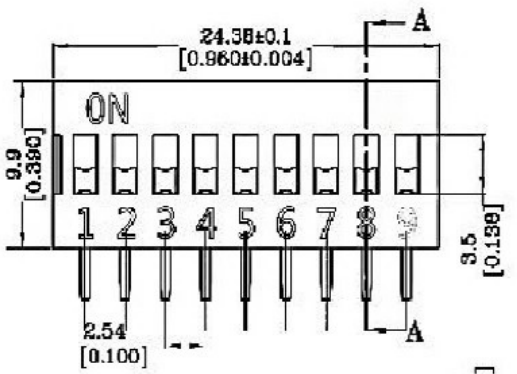
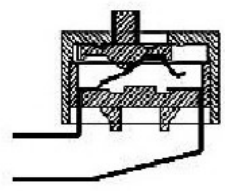
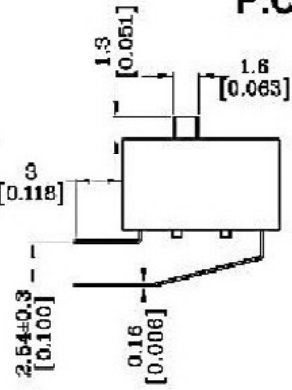
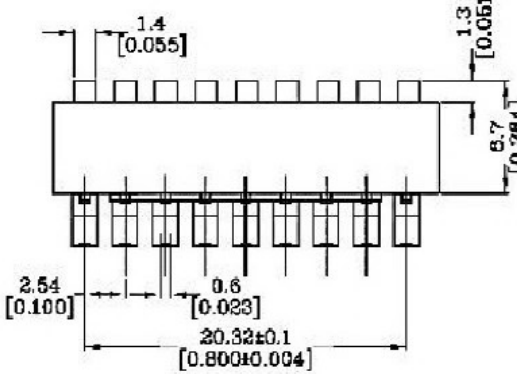


版本	修订内容	日期	绘图	批准
A1	DWG. REL	2019/09/08	OUTZQ	YZG

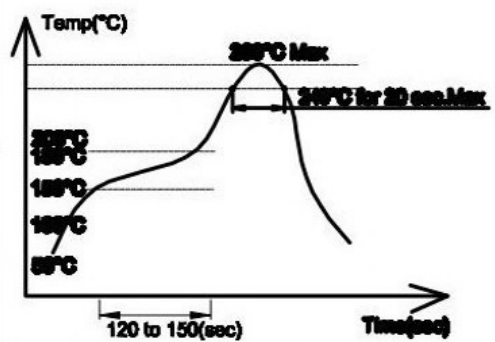
- 一、材质说明:
- ①拨柄:耐高温工程塑料 UL94V-0 白色
 - ②上盖:耐高温工程塑料 UL94V-0 黑色
 - ③底座:耐高温工程塑料 UL94V-0 黑色
 - ④端子:磷青铜,镀金
 - ⑤触点弹片:磷青铜,镀金
- 二、性能说明:
- 额定电流
常开开关状态下.....25mA, 24VDC
不常开开关状态下.....100mA, 50VDC
 - 接触电阻
初始值.....50mΩ Max
测试后.....100mΩ Max
 - 绝缘电阻.....100MΩ Min at 500VDC
 - 耐压.....500VDC/1 minute
 - 拨动力.....1000g Max
 - 拨动行程.....0.8mm
 - 机械寿命.....5000 cycles
 - 电气寿命.....3000 cycles
 - 使用温度.....-40℃~+85℃
 - 储存温度.....-40℃~+85℃



P.C.B LAYOUT



SECTION A-A



- 1、在所有操作过程前,请保持开关在“off位置”。
- 2、波焊:推荐焊锡温度在250±5℃,3~5秒钟。
- 3、手焊:使用30瓦烙铁控制温度在320℃,焊接时间大约2秒钟。
- 4、回流焊:(SMT型)回流炉最高温度为260℃,温度为240℃时,最长不超过20秒(如图)

DAP-X-X



尺寸公差:		角度公差:	
X.	±0.5	X'	±5'
.X	±0.3	.X'	±3'
.XX	±0.1	.XX'	±1'
绘图类型	AUTO CAD		
比例	1:1	图页	1\1
图样编号	HZ20C0003		

投影法	品名
第一角	DAP
单位	mm
纸张尺寸	A4
产品系列	

广东科斯达开关厂