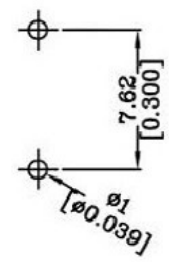
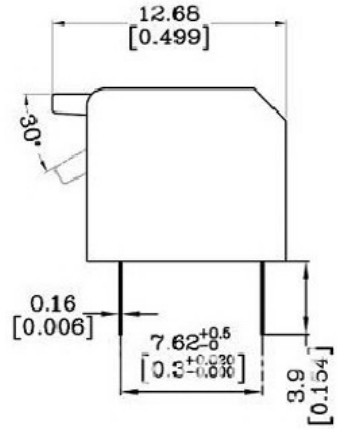
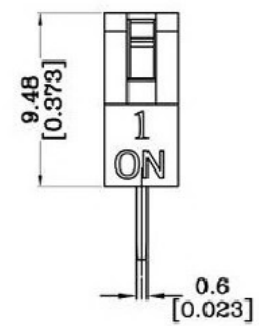
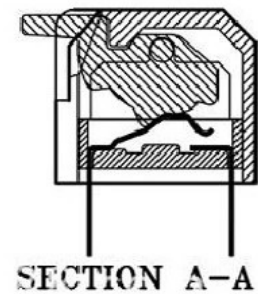
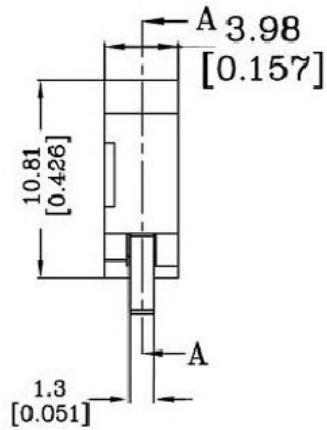
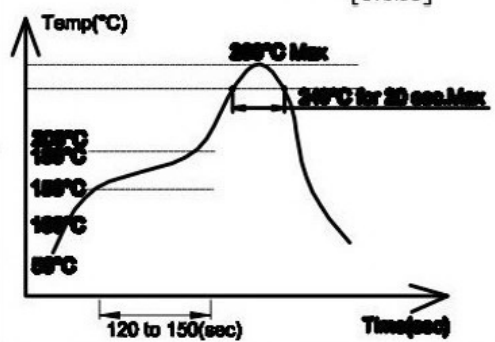


Poles	1P	2P	3P	4P	5P	6P	7P	8P	9P	10P	12P	Dim.A	S:Short pin	L:Long pin
Dim.P (mm)	-	2.54	5.08	7.62	10.16	12.70	15.24	17.78	20.32	20.86	27.94	G:Convex Bottom	2.7mm	3.5mm
Dim.L (mm)	4.09	6.63	9.17	11.71	14.25	16.79	19.33	21.87	24.41	26.95	31.03	F:Flat Bottom	3.0mm	3.8mm

版本	修订内容	日期	绘图	批准
A1	DWG. REL	2019/09/08	OUTZQ	YZG



- 一、材质说明:
- ①拨柄: 耐高温工程塑料 UL94V-0 白色
 - ②上盖: 耐高温工程塑料 UL94V-0 黑色
 - ③底座: 耐高温工程塑料 UL94V-0 黑色
 - ④端子: 磷青铜, 镀金
 - ⑤触点弹片: 铍青铜, 镀金
- 二、性能说明:
- 额定电流
常开关状态下..... 25mA, 24VDC
不常开关状态下..... 100mA, 50VDC
 - 接触电阻
初始值..... 50mΩ Max
测试后..... 100mΩ Max
 - 绝缘电阻..... 100MΩ Min at 500VDC
 - 耐压..... 500VDC/1 minute
 - 拨动力..... 1000g Max
 - 拨动行程..... 0.8mm
 - 机械寿命..... 5000 cycles
 - 电气寿命..... 3000 cycles
 - 使用温度..... -40℃~+85℃
 - 储存温度..... -40℃~+85℃



- 在所有操作过程前, 请保持开关在“off位置”。
- 波焊: 推荐焊锡温度在250±5℃, 3~5秒钟。
- 手焊: 使用30瓦烙铁控制温度在320℃, 焊接时间大约2秒钟。
- 回流焊: (SMT型) 回流炉最高温度为260℃, 温度为240℃时, 最长时间不超过20秒 (如图)

DAP-X-X



尺寸公差:	X. ±0.5 .X ±0.3 .XX ±0.1	角度公差:	X' ±5' .X' ±3' .XX' ±1'
绘图类型	AUTO CAD		
比例	1:1	图页	1\1
图样编号	HZ20C0003		

投影法		品名	DAP
单位	mm	产品系列	
纸张尺寸	A4		

广东科斯达开关厂