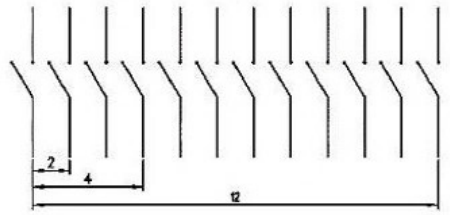
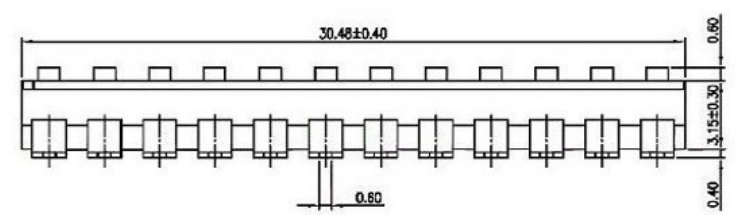
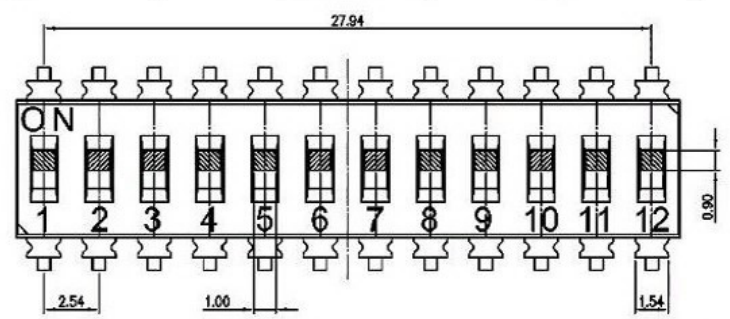
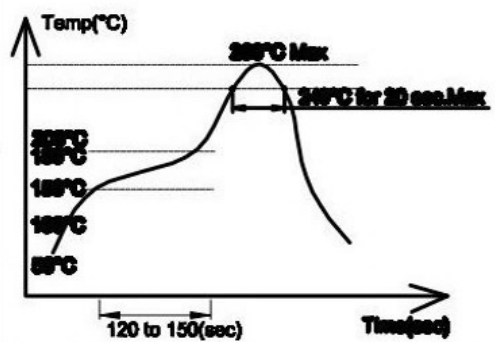
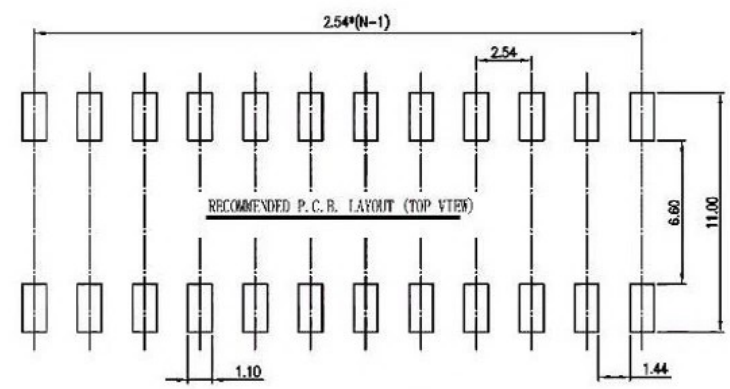


版本	修订内容	日期	绘图	批准
A1	DWG. REL.	2019/09/09	OUTZQ	YZG

- 一、材质说明:
- ①拨柄:耐高温工程塑料 UL94V-0 白色
  - ②上盖:耐高温工程塑料 UL94V-0 黑色
  - ③底座:耐高温工程塑料 UL94V-0 黑色
  - ④端子:磷青铜,镀金
  - ⑤触点弹片:铍青铜,镀金
- 二、性能说明:
- 额定电流  
常开关状态下.....25mA, 24VDC  
不常开关状态下.....100mA, 50VDC
  - 接触电阻  
初始值.....50mΩ Max  
测试后.....100mΩ Max
  - 绝缘电阻.....100MΩ Min at 500VDC
  - 耐压.....500VDC/1 minute
  - 拨动力.....1000g Max
  - 拨动行程.....0.8mm
  - 机械寿命.....5000 cycles
  - 电气寿命.....3000 cycles
  - 使用温度.....-40℃~+85℃
  - 储存温度.....-40℃~+85℃



[Schematic]



- 1、在所有操作过程前,请保持开关在“off位置”。
- 2、波焊:推荐焊锡温度在 $250 \pm 5^\circ\text{C}$ , 3~5秒钟。
- 3、手焊:使用30瓦烙铁控制温度在 $320^\circ\text{C}$ , 焊接时间大约2秒钟。
- 4、回流焊:(SMT型)回流炉最高温度为 $260^\circ\text{C}$ , 温度为 $240^\circ\text{C}$ 时, 最长不超过20秒(如图)

## DAP-X-X



尺寸公差:		角度公差:	
X	$\pm 0.5$	X'	$\pm 5'$
.X	$\pm 0.3$	.X'	$\pm 3'$
.XX	$\pm 0.1$	.XX'	$\pm 1'$
绘图类型	AUTO CAD		
比例	1:1	图页	1\1
图样编号	HZ20C0003		

投影法	品名
	DAP
单位	mm
纸张尺寸	A4
产品系列	

# 广东科斯达开关厂