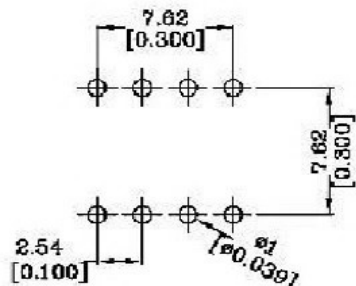
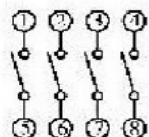
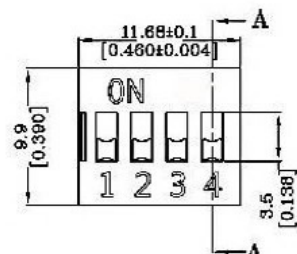
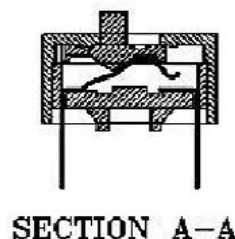
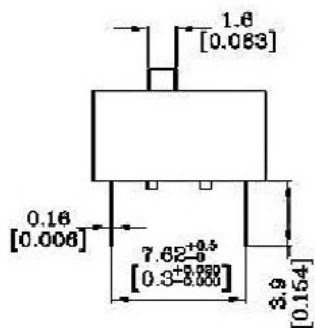
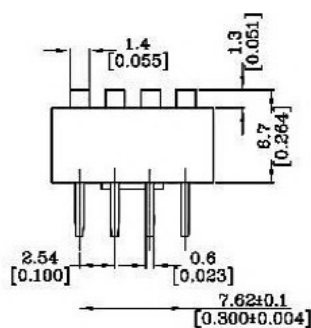


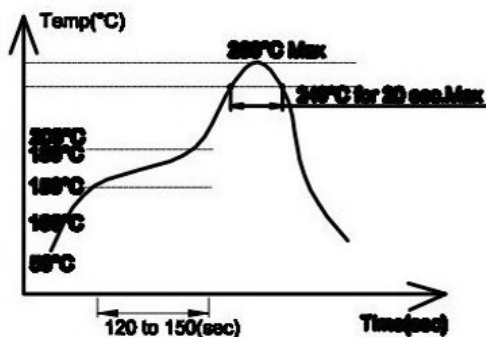
Poles	1P	2P	3P	4P	5P	6P	7P	8P	9P	10P	12P
Dim P	—	2.54	5.08	7.62	10.16	12.70	15.24	17.78	20.32	20.86	27.94
Dim L	3.96	6.50	9.04	11.58	14.12	16.66	19.20	21.74	24.28	26.82	31.90



P.C.B LAYOUT



SECTION A-A



- 1、在所有操作过程前，请保持开关在“off位置”。
- 2、波焊：推荐焊锡温度在 $250 \pm 5^\circ\text{C}$ ， $3 \sim 5$ 秒钟。
- 3、手焊：使用30瓦烙铁控制温度在 320°C ，焊接时间大约2秒钟。
- 4、回流焊：（SMT型）回流炉最高温度为 260°C ，温度为 240°C 时，最长不超过20秒（如图）

版本	修订内容	日期	绘图	批准
A1	DWG. REL	2019/09/08	OUTZQ	YZG

一、材质说明：

- ①拨柄：耐高温工程塑料 UL94V-0 白色
- ②上盖：耐高温工程塑料 UL94V-0 黑色
- ③底座：耐高温工程塑料 UL94V-0 黑色
- ④端子：磷青铜，镀金
- ⑤触点弹片：铍青铜，镀金

二、性能说明：

- 额定电流
常开关状态下.....25mA, 24VDC
不常开关状态下.....100mA, 50VDC
- 接触电阻
初始值.....50mΩ Max
测试后.....100mΩ Max
- 绝缘电阻.....100MΩ Min at 500VDC
- 耐压.....500VDC/1 minute
- 拨动力.....1000g Max
- 拨动行程.....0.8mm
- 机械寿命.....5000 cycles
- 电气寿命.....3000 cycles
- 使用温度..... $-40^\circ\text{C} \sim +85^\circ\text{C}$
- 储存温度..... $-40^\circ\text{C} \sim +85^\circ\text{C}$

DAP-X-X



尺寸公差:		角度公差:	
X	±0.5	X'	±5'
.X	±0.3	.X'	±3'
.XX	±0.1	.XX'	±1'
绘图类型	AUTO CAD		
比例	1:1	图页	1\1
图样编号	HZ20C0003		

投影法	品名
第一角	DAP
单位	mm
纸张尺寸	A4
产品系列	

广东科斯达开关厂