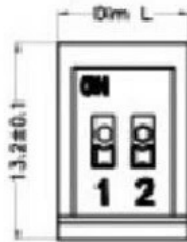
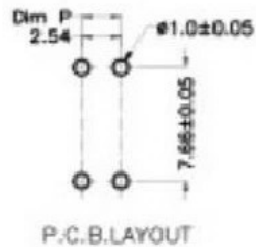
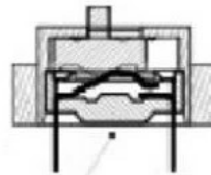
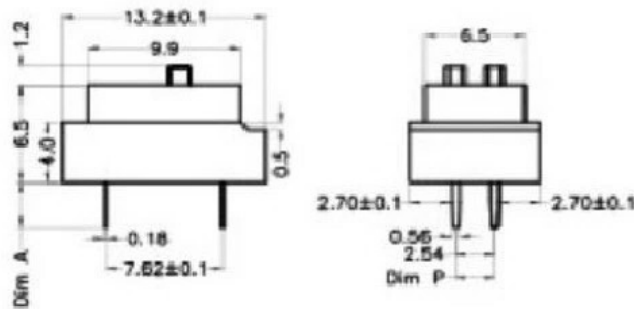


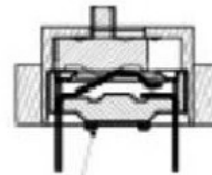
Poles	1P	2P	3P	4P	5P	6P	7P	8P	9P	10P	12P
Dim P	—	2.54	5.08	7.62	10.16	12.70	15.24	17.78	20.32	20.86	27.94
Dim L	3.96	6.50	9.04	11.58	14.12	16.66	19.20	21.74	24.28	26.82	31.90



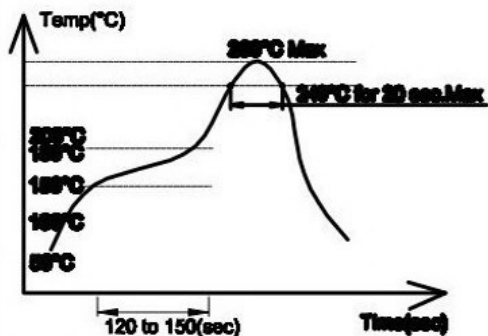
Dim A	S:Short pin	L:Long pin
G:Convex bottom	2.7mm	3.5mm
F:Flat bottom	3.0mm	3.8mm



F:Flat bottom



G:Convex bottom



- 1、在所有操作过程前，请保持开关在“off位置”。
- 2、波焊：推荐焊锡温度在 $250 \pm 5^\circ\text{C}$ ，3~5秒钟。
- 3、手焊：使用30瓦烙铁控制温度在 $320^\circ\text{C}$ ，焊接时间大约2秒钟。
- 4、回流焊：（SMT型）回流炉最高温度为 $260^\circ\text{C}$ ，温度为 $240^\circ\text{C}$ 时，最长不超过20秒（如图）

版本	修订内容	日期	绘图	批准
A1	DWG. REL	2019/09/08	OUTZQ	YZG

一、材质说明：

- ①拨柄：耐高温工程塑料 UL94V-0 白色
- ②上盖：耐高温工程塑料 UL94V-0 黑色
- ③底座：耐高温工程塑料 UL94V-0 黑色
- ④端子：磷青铜，镀金
- ⑤触点弹片：铍青铜，镀金

二、性能说明：

- 额定电流  
常开关状态下.....25mA, 24VDC  
不常开关状态下.....100mA, 50VDC
- 接触电阻  
初始值.....50mΩ Max  
测试后.....100mΩ Max
- 绝缘电阻.....100MΩ Min at 500VDC
- 耐压.....500VDC/1 minute
- 拨动力.....1000g Max
- 拨动行程.....0.8mm
- 机械寿命.....5000 cycles
- 电气寿命.....3000 cycles
- 使用温度..... $-40^\circ\text{C} \sim +85^\circ\text{C}$
- 储存温度..... $-40^\circ\text{C} \sim +85^\circ\text{C}$

## DAP-X-X



尺寸公差:		角度公差:	
X.	$\pm 0.5$	X'	$\pm 5'$
.X	$\pm 0.3$	.X'	$\pm 3'$
.XX	$\pm 0.1$	.XX'	$\pm 1'$
绘图类型	AUTO CAD		
比例	1:1	图页	1\1
图样编号	HZ20C0003		

投影法	品名
第一角	DAP
单位	mm
纸张尺寸	A4
产品系列	

# 广东科斯达开关厂