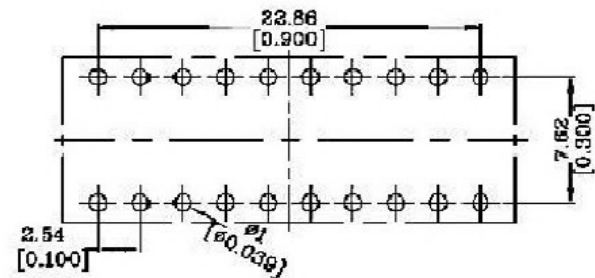
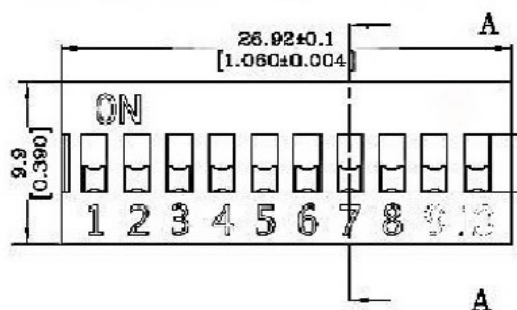
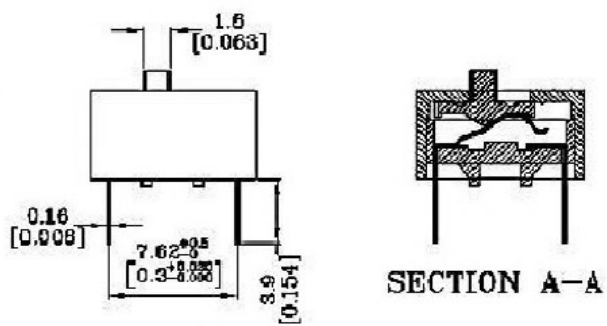
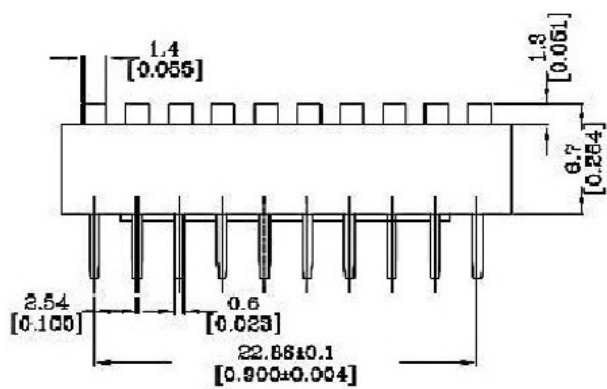


| Poles | 1P | 2P | 3P | 4P | 5P | 6P | 7P | 8P | 9P | 10P | 12P |
|-------|------|------|------|-------|-------|-------|-------|-------|-------|-------|-------|
| Dim P | — | 2.54 | 5.08 | 7.62 | 10.16 | 12.70 | 15.24 | 17.78 | 20.32 | 20.86 | 27.94 |
| Dim L | 3.96 | 6.50 | 9.04 | 11.58 | 14.12 | 16.66 | 19.20 | 21.74 | 24.28 | 26.82 | 31.90 |

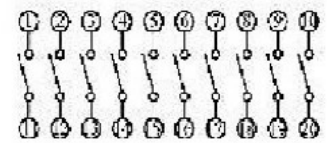
| 版本 | 修订内容 | 日期 | 绘图 | 批准 |
|----|----------|------------|-------|-----|
| A1 | DWG. REL | 2019/09/08 | OUTZQ | YZG |



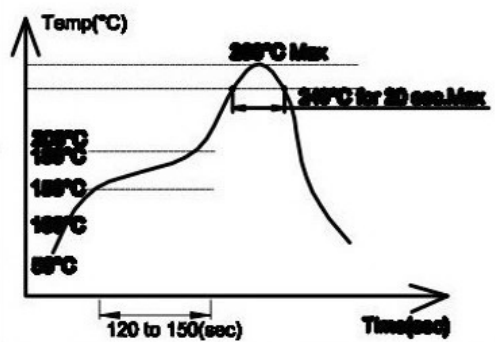
P.C.B LAYOUT



SECTION A-A



- 一、材质说明:
- ①拨柄:耐高温工程塑料 UL94V-0 白色
 - ②上盖:耐高温工程塑料 UL94V-0 黑色
 - ③底座:耐高温工程塑料 UL94V-0 黑色
 - ④端子:磷青铜,镀金
 - ⑤触点弹片:磷青铜,镀金
- 二、性能说明:
- 额定电流
常开关状态下.....25mA, 24VDC
不常开关状态下.....100mA, 50VDC
 - 接触电阻
初始值.....50mΩ Max
测试后.....100mΩ Max
 - 绝缘电阻.....100MΩ Min at 500VDC
 - 耐压.....500VDC/1 minute
 - 拨动力.....1000g Max
 - 拨动行程.....0.8mm
 - 机械寿命.....5000 cycles
 - 电气寿命.....3000 cycles
 - 使用温度.....-40℃~+85℃
 - 储存温度.....-40℃~+85℃



- 1、在所有操作过程前,请保持开关在“off位置”。
- 2、波焊:推荐焊锡温度在250±5℃,3~5秒钟。
- 3、手焊:使用30瓦烙铁控制温度在320℃,焊接时间大约2秒钟。
- 4、回流焊:(SMT型)回流炉最高温度为260℃,温度为240℃时,最长不超过20秒(如图)

DAP-X-X



| 尺寸公差: | | 角度公差: | |
|-------|-----------|-------|-----|
| X | ±0.5 | X' | ±5' |
| .X | ±0.3 | .X' | ±3' |
| .XX | ±0.1 | .XX' | ±1' |
| 绘图类型 | AUTO CAD | | |
| 比例 | 1:1 | 图页 | 1\1 |
| 图样编号 | HZ20C0003 | | |

| 投影法 | 品名 |
|------|-----|
| 第一角 | DAP |
| 单位 | mm |
| 纸张尺寸 | A4 |
| 产品系列 | |

广东科斯达开关厂