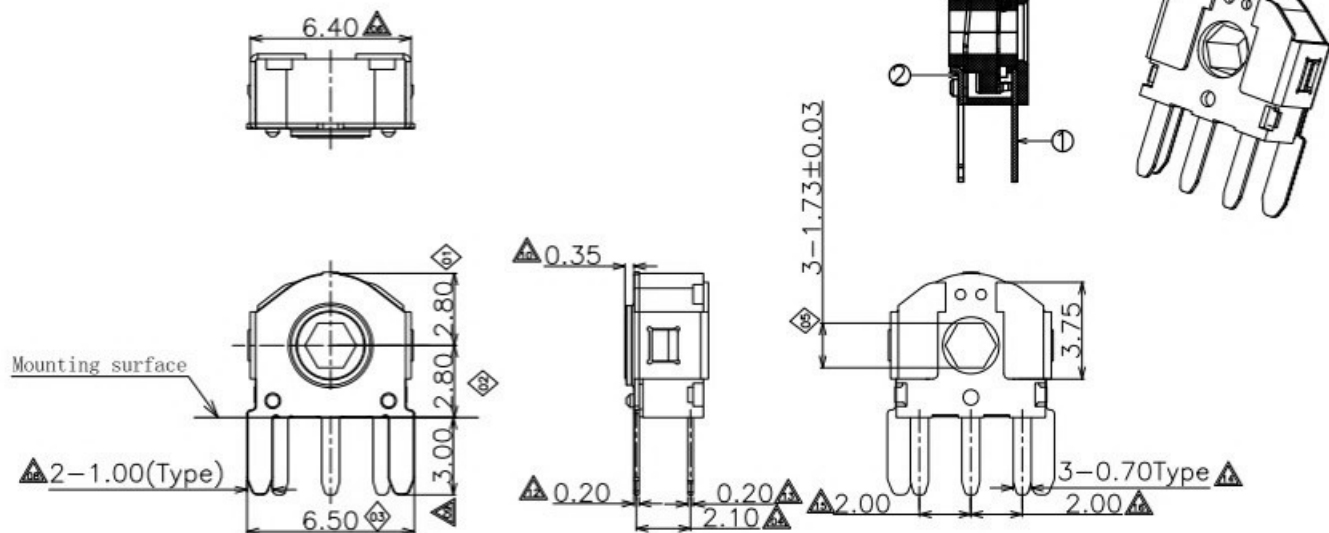
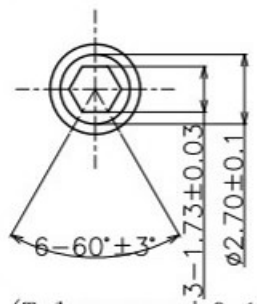


# 成品检验图

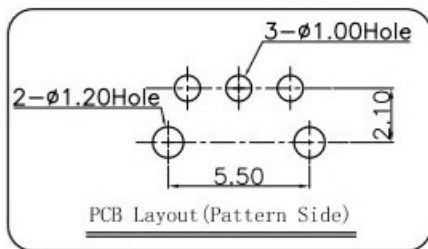


## Shaft hole shape and dimension

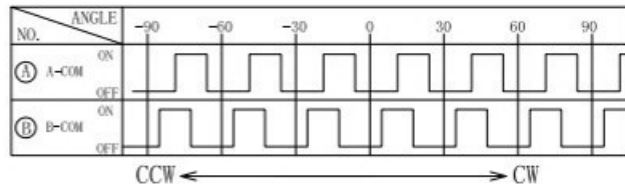
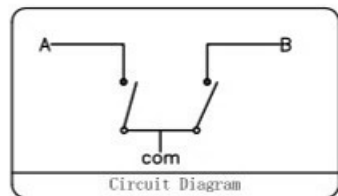
Shaft hole position will be at random



(Tolerance: ±0.1)



备注：底座背面的压针孔★是根据产品模具成型要求而定的，其规格的大小与数量的多少对产品结构、功能及使用无任何影响。



Numbers of detent: 12  
Pulse/Rotation: 12 Pulse/360° (reverse)

## 产品规格

- 1. 额定电压: D. C. 5V
- 2. 最大额定电流 (阻抗负载) 各导线: 1mA
- 3. 分析能力: 每12个脉冲/360°
- 4. 接触电阻: 5Ω (最大)
- 5. 绝缘阻抗: 50MΩ (最小) DC50V
- 6. 耐电压: AC50V (50-60Hz) 持续1分钟
- 7. 卡点扭力矩: 10-25gf.cm
- 8. 寿命测试: 100,000次 (最小) 正反转一周算一次

## 备注:

◇: 表示重点管控尺寸, 一般为功能尺寸, 首检及巡检时需量测。  
△: 表示次重点管控尺寸, 一般为装配尺寸, 首检时需量测。  
1) 重点及次重点管控尺寸中的序号不可重复, 需依次往后增加。若其中有某个尺寸在变更或其它状况下, 尺寸消失或不要求管控时, 原序号不可再用。有其它尺寸需要增加管控时, 序号往后增加。  
2) 版次定义: 新开发而未转量产之产品图面版次为A1, A2, A3... 已转量产之产品图面版次为A, B, C...

序号	物料料号	零件名称	端子编号	用量	材料	镀层/颜色	备注
⑥	BWEN65XX-03003	弹片		1	SUS301-3/4H		
⑤	BSEN65XX-05003	止动轮		1	PA66+G/F30%	灰色	
④	BWEN6528-03000	簧片		1	C5210R-EH		
③	BZEN6528-02002S0	底座		1	PA66+G/F30%	黑色	
②	BWEN6528-06002T0	外壳		1	SUS304-1/2H	镀Sn 100-120u"	
①	BWEN6528-01000	端子		1	H65Y	镀Ag 30u"	

承认	日期	科斯达开关厂	
设计	Tanghaihua		
审核		名称	EN6528插件式编码器
核准		料号	CEN652812R06
未注尺寸公差	30<L ±0.30 10<L ≤30 ±0.20 5<L ≤10 ±0.15 L ≤5 ±0.10	角度	单位: mm 比例: 1:1 视角
	±2'	图号	KHA-EN6528-002 页次 1 OF 1

工程变更单号	版次	日期	说明	修改	审核	核准
	A		NEW			