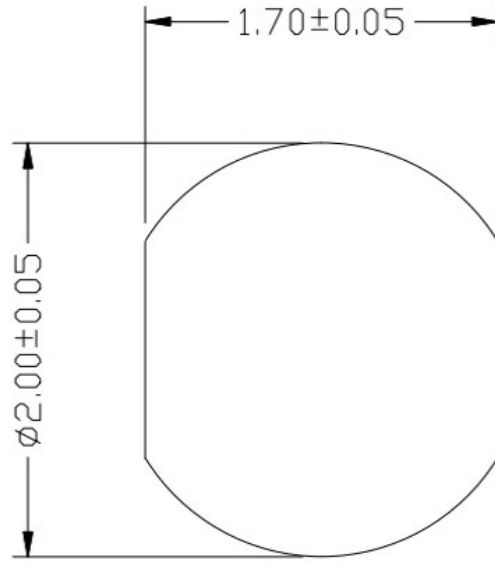


DATE	DR.BY	ECN.NO.	DESCRIPTION	MARK	VER.
18/12'06			NEW DWG		AO



1. 材料和电镀

接触头为(斜头)黄铜合金(C3604), 镀镍50-70 $\mu$ "镀金1 $\mu$ "  
 导管为黄铜合金(C3604), 镀镍50-70 $\mu$ "镀金1 $\mu$ "

2. 塑胶材质

PA46+30%玻纤

3. 弹力: 120g $\pm$ 10%

4. 持续工作电流: 1A

5. 工作电压: 12V AC/DC

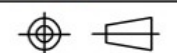
接触电阻: 30mOhm Max

6. 使用寿命: 20000次

7. 工作温度计: -40 $^{\circ}$ C - 80 $^{\circ}$ C 90% R. H. Max

8. 中性盐雾测试24小时无锈蚀

-TOLERANCES- UNLESS OTHERWISE SPECIFIED 公差参考表	
X. $\pm 0.10$	X'. $\pm 2.00'$
XX $\pm 0.05$	
XXX $\pm 0.02$	X.X' $\pm 1.00'$
XXX $\text{---}$	



TITLE:  
产品品名: POGO PIN  
PRODUCT NO:  
产品料号:

APPD: 核准:	DATE	SCALE	UNIT	TYPE	PAGE
CHECK: 校对:	2016.11.21	1:1	mm	CD	1/1
DRAW: 绘图: 王芬利					