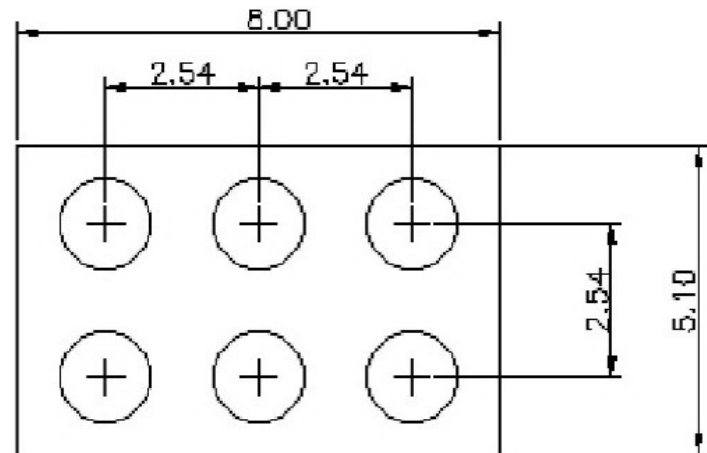
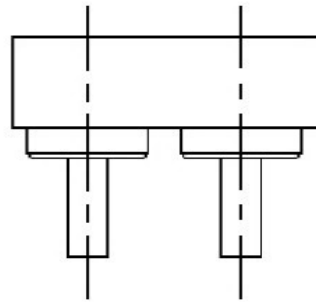
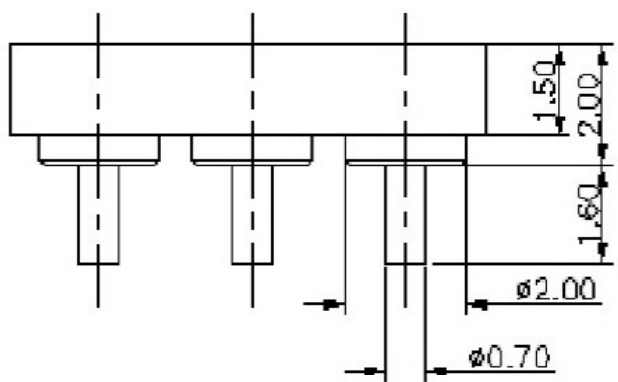


DATE	DR.BY	ECN.NO.	DESCRIPTION	MARK	VER.
18/12'06			NEW DWG		A0



- 材料和电镀  
接触头为(斜头)黄铜合金(C3604), 镀镍50-70 μ"镀金1 μ"  
导管为黄铜合金(C3604), 镀镍50-70 μ"镀金1 μ"
- 塑胶材质  
PA46+30%玻纤
- 弹力: 120g±10%
- 持续工作电流: 1A
- 工作电压: 12V AC/DC  
接触电阻: 30mOhm Max
- 使用寿命: 20000次
- 工作温度计: -40℃ - 80℃ 90% R. H. Max
- 中性盐雾测试24小时无锈蚀

-TOLERANCES- UNLESS OTHERWISE SPECIFIED 公差参考表	
X.	±0.10
XX	±0.05
XXX	±0.02
X.XXX	——

 <b>广东科斯达开关厂</b>		<b>TITLE:</b> 产品品名: POGO PIN				
		<b>PRODUCT NO:</b> 产品料号:				
<b>APPD:</b> 核准:	<b>CHECK:</b> 校对:	<b>DATE:</b> 2016.11.21	<b>SCALE:</b> 1:1	<b>UNIT:</b> mm	<b>TYPE:</b> CD	<b>PAGE:</b> 1/1
<b>DRAW:</b> 绘图: 王芬利						