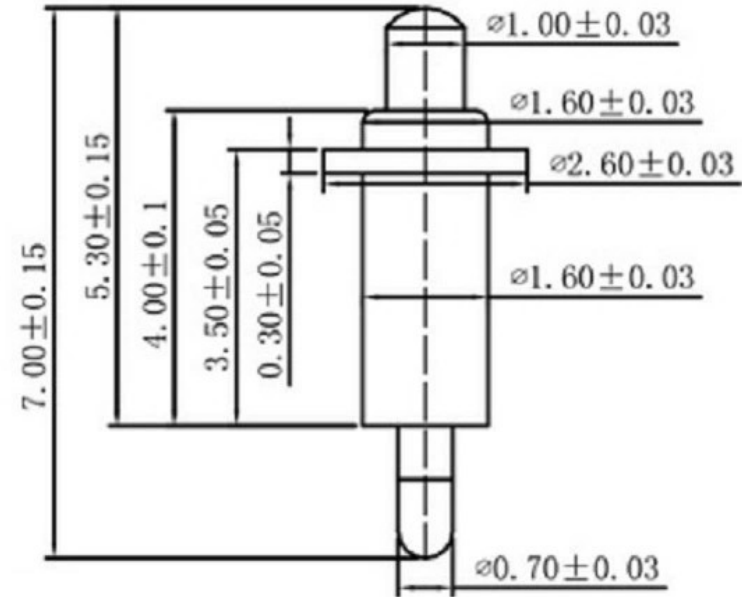
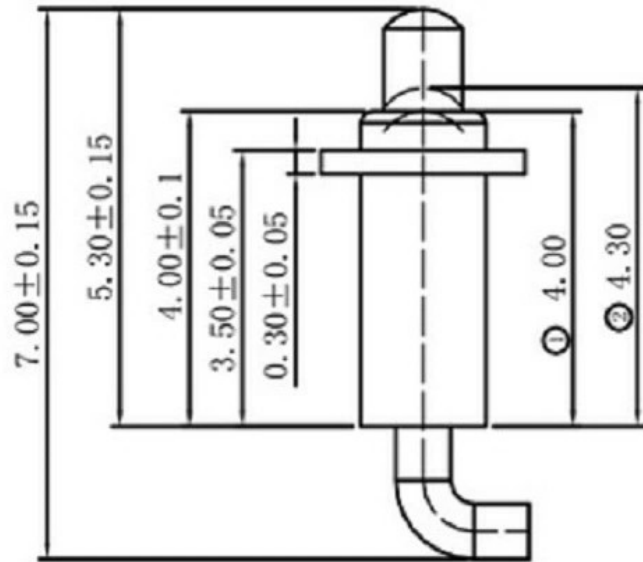


| | | | | | |
|----------|-------|---------|-------------|------|------|
| DATE | DR.BY | ECN.NO. | DESCRIPTION | MARK | VER. |
| 18/12'06 | | | NEW DWG | | A0 |



1. 材料和电镀

接触头为(斜头)黄铜合金(C3604), 镀镍50-70 μ "镀金1 μ "
 导管为黄铜合金(C3604), 镀镍50-70 μ "镀金1 μ "

2. 塑胶材质

PA46+30%玻纤

3. 弹力: 120g \pm 10%

4. 持续工作电流: 1A

5. 工作电压: 12V AC/DC

接触电阻: 30mOhm Max

6. 使用寿命: 20000次

7. 工作温度计: -40 $^{\circ}$ C - 80 $^{\circ}$ C 90% R. H. Max

8. 中性盐雾测试24小时无锈蚀

-TOLERANCES-
UNLESS OTHERWISE SPECIFIED
公差参考表

| | | | |
|-------|------------|------|-------------|
| X. | ± 0.10 | X' | $\pm 2.00'$ |
| XX | ± 0.05 | | |
| XXX | ± 0.02 | X.X' | $\pm 1.00'$ |
| X.XXX | —— | | |



广东科斯达开关厂

| | | | | | |
|------------------|--------------------------|-------|------|------|------|
| APPD: 核准: | TITLE: 产品品名: POGO PIN | | | | |
| CHECK: 校对: | PRODUCT NO: 产品料号: | | | | |
| DRAW: 绘图: 王芬利 | DATE | SCALE | UNIT | TYPE | PAGE |
| | 2016.11.21 | 1:1 | mm | CD | 1/1 |