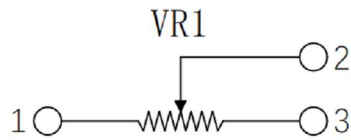
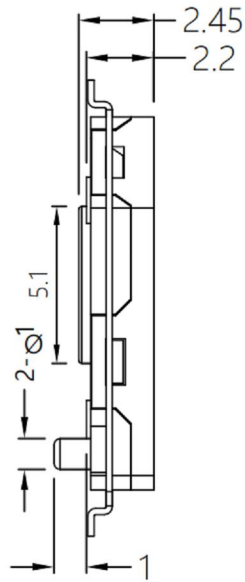
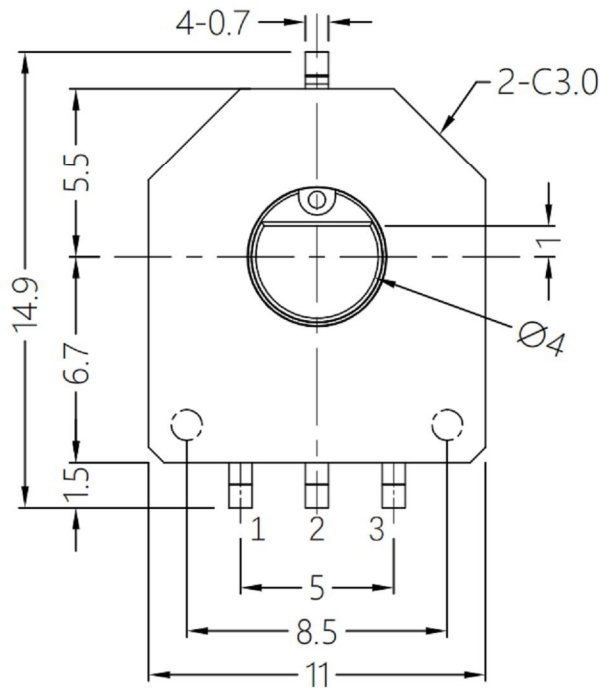
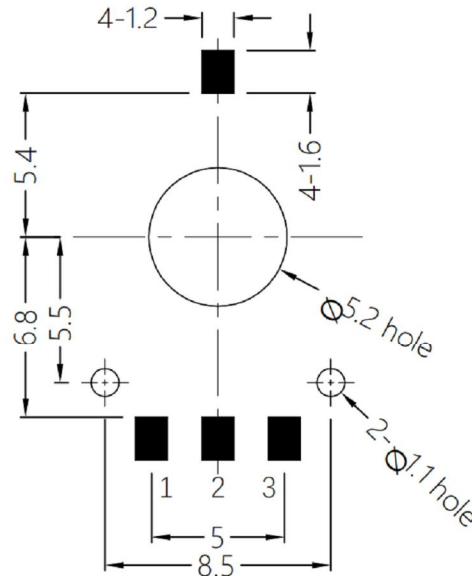


Unit: mm



Circuit



■ 焊锡部

Viewed from mounting side.

传感器	KSD-R101 型		
名称-传感器元件	KSD-R101 可变电阻器 (旋转电位器)		
规格	外型尺寸 (mm)	W	12.2
		D	11
		H	2.2
	操作部方向	Vertical	
	轴芯材质	树脂	
	通孔形状	Φ4	
	安装方式	回流焊	
	电气有效可变角度	333.3°	
	线性保证范围	320°	
	线性	±2°	
工作温度	-30°C to +70°C		
操作寿命	1,000,000 次以上		
产品特点	操作使用寿命长		
	操作性有着优异的轻扭矩		
	采用进口原材料, 耐冲性能好		

应用领域	汽车内可满足所有位置检测, 无人机遥控器, 机器人, 玩具, 游戏手柄, 等领域
------	--

电性能	总电阻值许容	±30%
	误差	±30%
机械性能	额定电压	5V DC
	旋转扭矩	2mN·m max.
耐环境性能	耐寒性能	-30°C 168h
	耐热性能	90°C 168h
	耐湿性能	60°C, 90 to 95%RH 96h

2	公差及料號更新	Jack	072313
1	圖面更新	Frank Wu	021012
ITEM NO.	DESCRIPTION	DRAWN	DATE

**广东科斯达电子科技有限公司**  
KSDKG Guang dong Keside Electronic Technology Co., Ltd.

TOLERANCE UNLESS OTHERWISE STATED:  
 Up to 5 ±0.2  
 Above 5 ~ 15 ±0.3  
 Above 15 ~ 30 ±0.4  
 Above 30 ~ 50 ±0.5  
 Angle ±0.3°

3RD. ANGEL'S

UNITS MM

DRAWN BY:	DATE	MAT'L	TITLE	SENSORS
Jack Lu	07/23/13		MODLE	
CHECKED BY:	DATE	FINISH	DWG NO.	KSD-R101
Jacky Chen	07/23/13		PART NO.	
APPROVED BY:	DATE	SCALE	SHEET NO.	SIZE
Tony Kao	07/23/13	1 : 1	1 of 1	A4
				VER
				R2